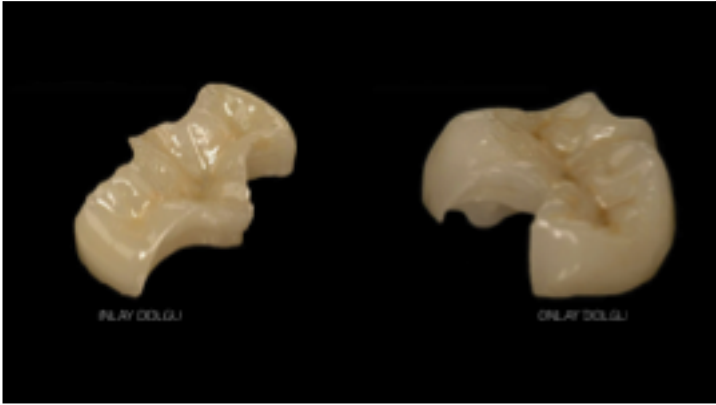


AŞIRI KRON HARABİYETİ OLAN DİŞLERİN RESTORASYONU

Çiğdem





Temel Fark ???







Endikasyonlar ???

Endikasyonlar ??? Onlay

1. Daimi dişlerde var olan harabiyetleri onarmada,
2. Kuvvet ve estetik bakımından uygun olmayan diğer materyellerin yerine,
3. Kasp kırıklarında, travmatik oklüzyon durumunda, geniş çürük lezyonlarının varlığında,
4. Zayıflamış, çatlamış dişleri kuvvetlendirmede,
5. Hastanın ağzında amalgam yoksa,
6. Peridontal problem yoksa,
7. Üç yüzü çürüklerde, class I – II – IV tip restorasyonlarda,
8. Tüm birinci premolarlarda MOD kavite tipinde estetik amaçla,
9. Sabit protezlerde ayak olarak.

Endikasyonlar ??? Onlay

1. Dayanıklı lingual ve bukkal tüberküle yıpranmış dişler
2. MOD amalgam gerektiren dişler
3. Düşük çürük oranı
4. Hastanın amalgam yerine albina talebi
5. Kök kanal tedavili dişlerde diğın desteklenmesi
6. İleri periodontitisli ve lüksse dişlerin splintlenmesi
7. Minedeki fraktür hatlarının ileride muhtemel diğ kırıklarına neden olmaması için onlay ile korunması
8. Komşu diğ ile kontak sağlamak için
9. Tedavi esnasında diğın oklüzal planı üzerinde değişiklik yapmak gerekiyorsa
10. Parsiyel tedavilerde destek olarak alınacak dişlerde



Endikasyonlar ???

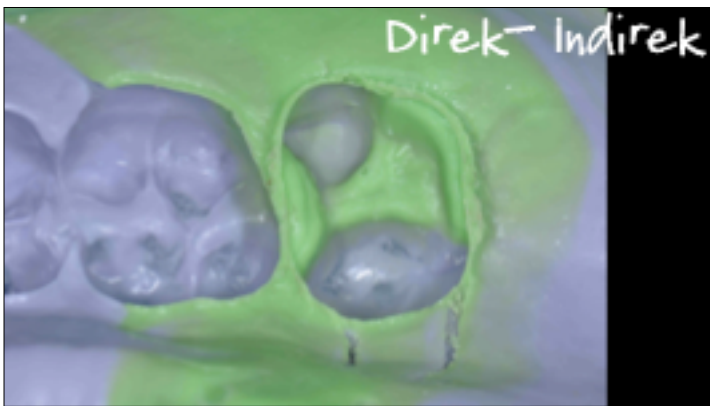
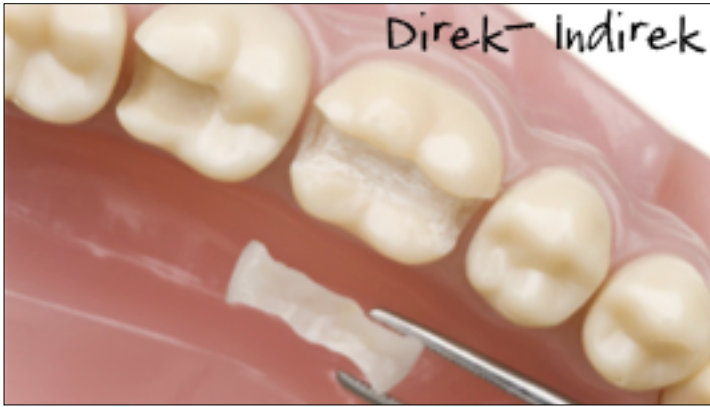
Kontrendikasyonlar ???

Kontrendikasyonlar ??? Enlay

1. Yüksek çürük aktivitesi olan ağzarda,
2. Premolarda OD veya OM tarzında kavitelede,
3. Ön dişlerde estetik olmadığı için,
4. Gençlerde, ağız hijyenine dikkat edilmediğinde

Kontrendikasyonlar ??? Onlay

1. Çürük aktivitesi yüksek dişlerde
2. İltisasyon ve rezistans için yetersiz diş yapısı
3. Kısa klinik kronlu veya uzamış dişlerde
4. Transilyonel çizgi açılan beyunca uzanan lezyonlar
5. Genç hastalarda dişlerde geniş herabiyet olmadıkça



Preparasyon Sirasında ~

1. Gereksiz genişletme
2. Çok geniş bizotaj
3. Duvarların oklüzal yönde fazla açık yapılması
4. Paralel olmayan duvarlar
5. Kavitede undercut bölgelerinin olması

Preparasyon

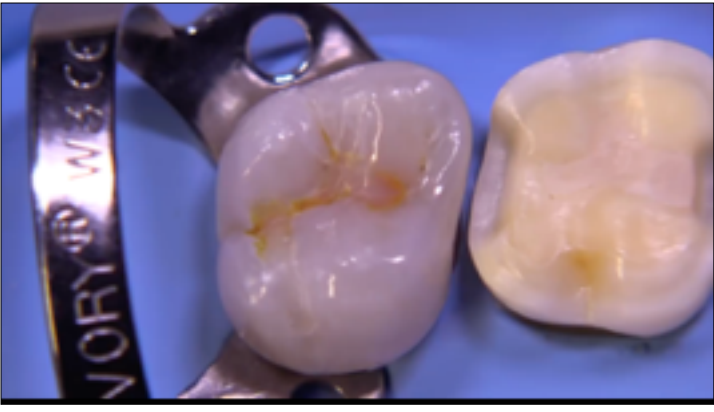


Preparasyon



Inlay'de Olması Gereken Özellikler ~

1. Tubuculuğun maksimum olması için, duvarlarda yapılan eğim minimal olmalıdır.
2. Eksiksiz dökülmüş olmalıdır.
3. En iyi kontak, oklüzyon ve fonksiyonu sağlayacak anatomik formu göstermelidir.
4. Diş dokularını destekleyici nitelikte olmalıdır.
5. Kenar uyumu mükemmel olmalı, sekonder çürüğe neden olmayacak şekilde dişe uyum sağlamalıdır.







NASIL YAPILIR ???

1. Refraktör die tekniği ile yapılan porcelen inlayler
2. Dökülebilir cam seramik inlayler
3. Isı ve basınç altında şekillendirilen cam seramik inlayler
4. Bilgisayar yardımı ile hazırlanan seramik inlayler

PorSelen-Kompozit

Sımanasyonu nasıl yapacağım ???

Kompozit Restorasyonların
dezavantajları

İLGİNİZE TEŞEKKÜRLER ...

Coşkun Yılmaz